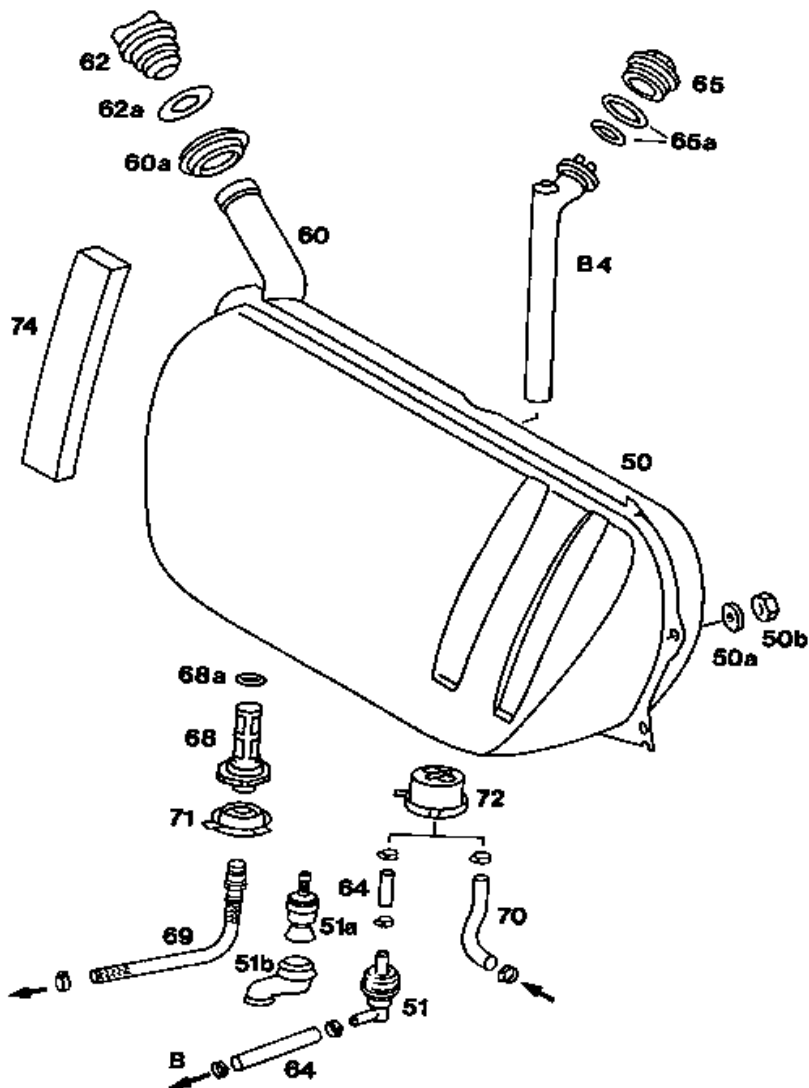


A. Typ 124 Limousine



P47-0078-00



Sicherheitsvorschriften beachten.

Masseleitung
Überdruck im Kraftstoffbehälter

Dichtring (62a)
Geber Kraftstoffanzeige (B4)
Kraftstoffbehälter (50)

Dichtmanschette (60a)

an Batterie abklemmen, anschließen.
abbauen. Dazu Verschlußdeckel (62)
abnehmen, aufsetzen.

prüfen, gegebenenfalls erneuern.
aus-, einbauen (47-7000).
entleeren. Kraftstoff sorgfältig abpumpen,
damit keine Restmenge im Kraftstoffbehälter
verbleibt. Füllmenge ca. 70 Liter.
aus-, einknöpfen.

Verkleidung Kraftstoffbehälter sowie linke und rechte Seitenverkleidung Kofferraum

Kraftstoffvorlaufschlauch (69), Kraftstoffrücklaufschlauch (70), Lüftungsleitung (64), Lüftungsventil (51)

Muttern (50b, 4 Stück)

Kraftstoffbehälter (50)

Kraftstoffsieb (68)

Dichtheit aller Anschlußstellen

Hinweis

Um Schlauchabknickungen zu vermeiden, wurde der Kraftstoffvorlaufschlauch (69) vom Kraftstoffbehälter zur Kraftstoffpumpe in einen Formschlauch geändert (ausgenommen T-Limousine).

Serieneinsatz: Oktober 1989

Typ	Fahrzeug-Ident-End-Nr.
124	B 097367

Sonderwerkzeug



B. Typ 124 T-Limousine

aus-, einbauen.

ab-, anmontieren.

Restkraftstoff auffangen.

Anschlüsse verschließen.

Wiederverwendbarkeit prüfen.

Dichtmanschetten auf richtigen Sitz prüfen.

Anziehdrehmoment 28 Nm als Anhaltswert.

ab-, aufschrauben, Unterlegscheiben (50a) verwenden.

Anziehdrehmoment 21 Nm als Anhaltswert.

herausnehmen, einsetzen.

Gegebenenfalls Dämmstreifen (74) mit MB-Universalkleber 000 989 92 71 festkleben.

aus-, einbauen, reinigen und auf Wiederverwendbarkeit prüfen.

Dichtring (68a) erneuern.

Anziehdrehmoment 39 Nm als Anhaltswert.

bei laufendem Motor prüfen.

Auspuffanlage

Spritzschutz (58) Einfüllstutzen
Halter Niveauleitung (linke Seite)
U-Schiene (56), Befestigung (50a, 50b, 50c)

an den hinteren Aufhängepunkten aus-,
einhängen.
Mit Keilriemen abhängen.

ab-, anmontieren.
ab-, anmontieren.
aus-, einbauen.
Anziehdrehmoment 30 Nm als Anhaltswert.
Selbstsichernde Muttern (50c) erneuern.



Dabei Kraftstoffbehälter abstützen.

Kraftstoffbehälter (50)

herausnehmen, einsetzen.



Beim Herausnehmen des Kraftstoffbehälters
darauf achten, daß der Anschlußstutzen für die
Entlüftungsleitung (64a, am Einfüllstutzen)
nicht an einer Leitung einhakt. Auspuff- und
Niveauleitung nach links drücken.

Gegebenenfalls Dämmstreifen zwischen
Heckboden und Kraftstoffbehälter mit MB-
Universalkleber 000 989 92 71 festkleben.

Kraftstoffsieb (68)

aus-, einbauen, reinigen und auf
Wiederverwendbarkeit prüfen.
Dichtring (68a) erneuern.
Anziehdrehmoment 39 Nm als Anhaltswert.

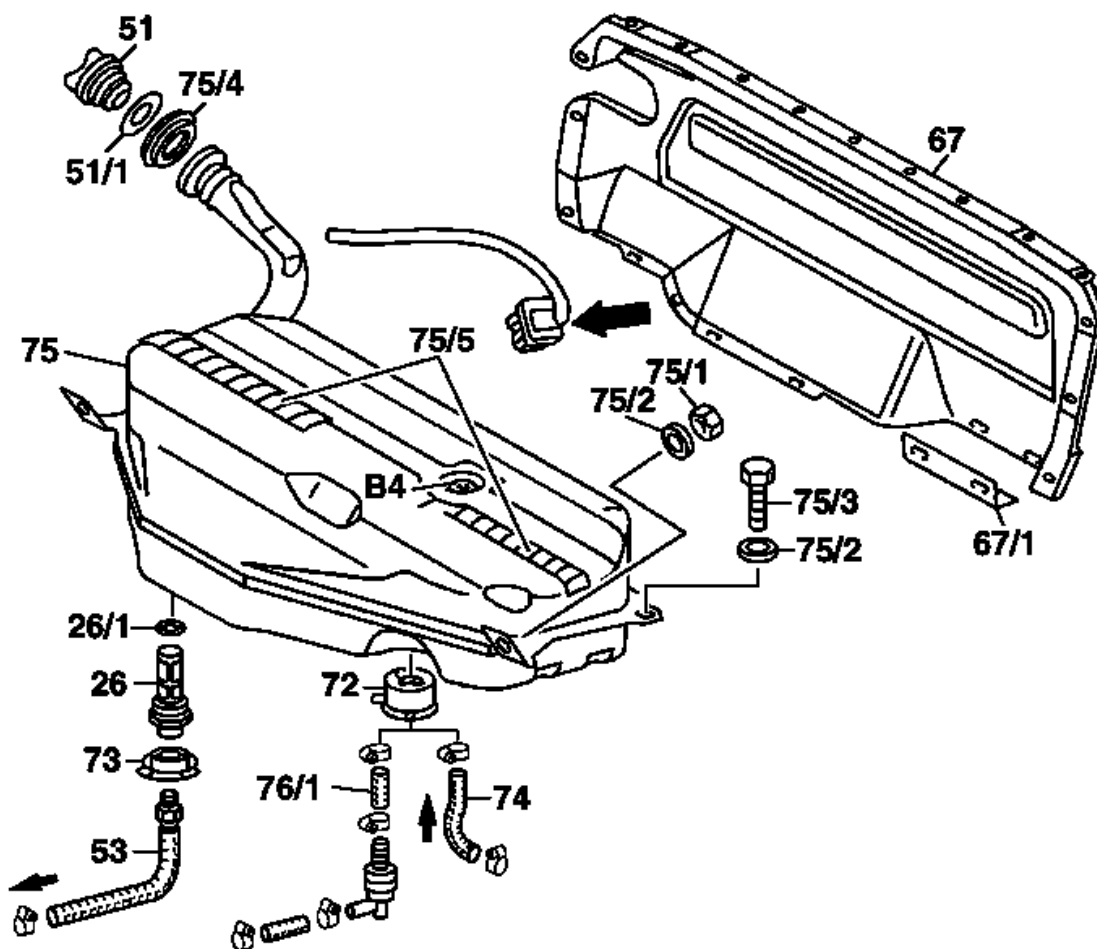
Dichtheit aller Anschlußstellen


bei laufendem Motor prüfen.

Sonderwerkzeug



C. Typ 124 Cabriolet



 Sicherheitsvorschriften beachten!

Verdeckkastendeckel

öffnen, schließen. Dazu Verdeck soweit öffnen, bis der Verdeckkastendeckel geöffnet werden kann.

Masseleitung an Batterie
Verschlußdeckel (51)
Dichtring (51/1)
Kraftstoffbehälter (75)

ab-, anschließen.
abnehmen, aufsetzen.
prüfen, gegebenenfalls erneuern.
entleeren. Kraftstoff sorgfältig abpumpen, damit keine Restmenge im Kraftstoffbehälter verbleibt.

Hinweis
Füllmenge ca. 70 Liter.

Verkleidung im Verdeckkasten
Kupplung (Pfeil) für
Geber Kraftstoffanzeige (B4)

aus-, einbauen.
abziehen, aufstecken.

Fahrzeuge mit hydraulischem Verdeck
Halter für hydraulische Leitungen

ab-, anschrauben.

Alle Typen
Abdeckung im Verdeckkasten
Verkleidungen im Kofferraum
Reserverad

ab-, anschrauben.
aus-, einbauen (68-480).
herausnehmen, einsetzen.

Trennwand (67) mit Winkel (67/1)
Dichtmanschette (75/4)
Kraftstoff-Saugschlauch (53), Kraftstoff-
Rücklaufschlauch (74), Entlüftungsleitung (76/1)

aus-, einbauen.
aus-, einknöpfen.
ab-, anmontieren.
Restkraftstoff auffangen, Anschlüsse
verschließen. Wiederverwendbarkeit prüfen.
Dichtmanschetten (72, 73) auf richtigen Sitz
prüfen. Anziehdrehmoment 30 Nm als
Anhaltswert.
Sonderwerkzeug 000 589 71 03 00.

Muttern (75/1, 2 Stück) und
Schrauben (75/3, 2 Stück)

ab-, anschrauben. Beilegscheiben (75/2)
verwenden. Anziehdrehmoment 20 Nm.

Kraftstoffbehälter (75)

herausnehmen, einsetzen, gegebenenfalls
rechte Heckleuchteinheit aus-, einbauen
(82-4905, siehe Bildhinweis). Dämmstreifen
(75/5) prüfen, gegebenenfalls erneuern. Dazu
Dämmstreifen mit MB-Universalkleber 000 989
92 71 ankleben.

Einbauhinweis
Beim Einbau Kraftstoffbehälter vorne links
anheben.

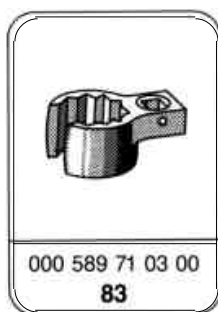
Kraftstoffsieb (26)

aus-, einbauen, reinigen und auf
Wiederverwendbarkeit prüfen.
Anziehdrehmoment 40 Nm.

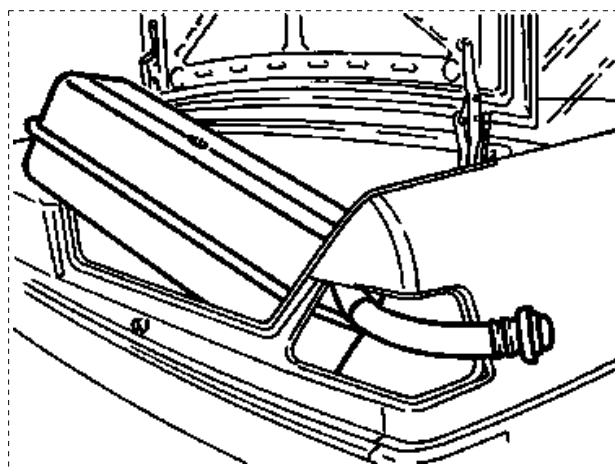
O-Ring (26/1)
Dichtheit aller Anschlußstellen

erneuern.
bei laufendem Motor prüfen.

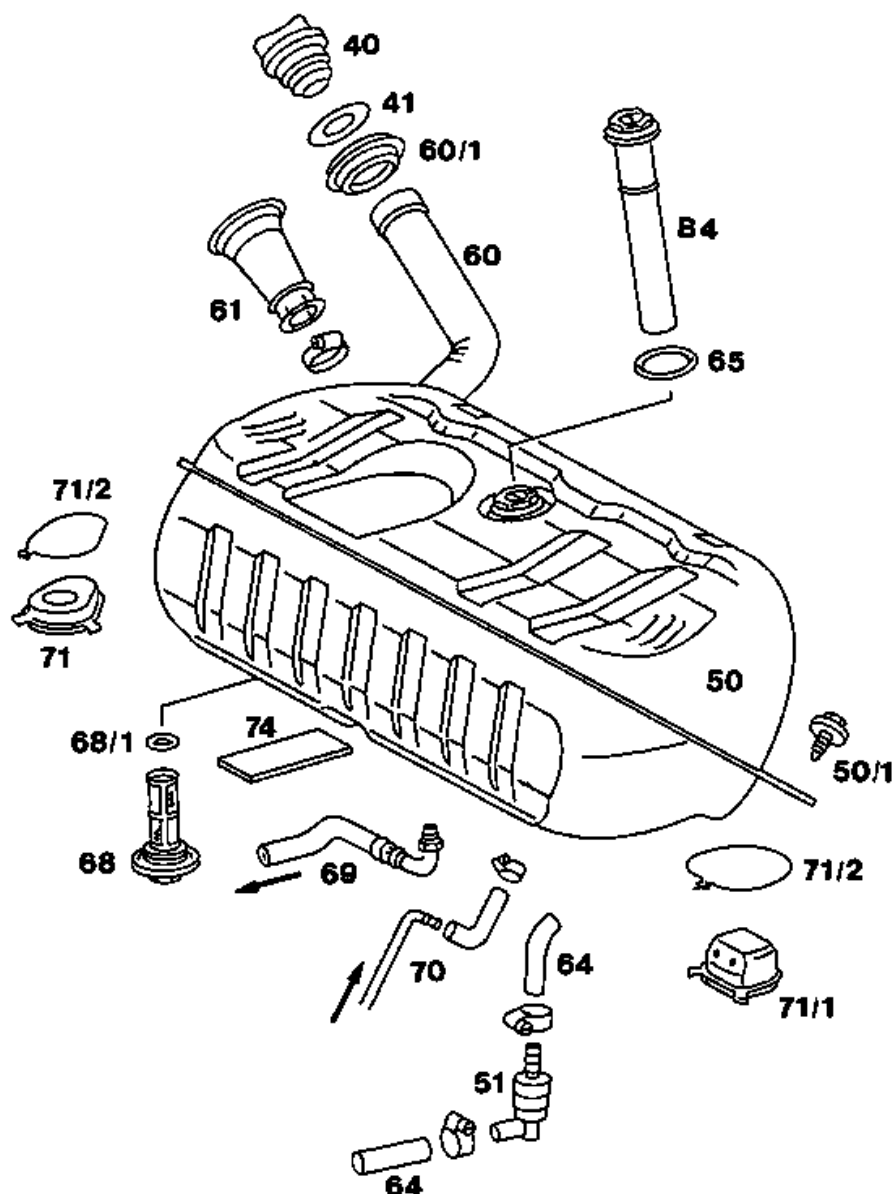
Sonderwerkzeuge



Bildhinweis



D. Typ 129



P 47- 5013 - 59

 Sicherheitsvorschriften beachten.

Masseleitung
Überdruck im Kraftstoffbehälter

Dichtring (41)
Geber Kraftstoffanzeige (B4)
Trennwand
Clipsmuttern zur oberen Befestigung der Trennwand

Abdeckung (61)
Steuergerät Infrarotfernbedienung (N54)

an Batterie abklemmen, anschließen.
abbauen. Dazu Verschlußdeckel (40)
abnehmen, aufsetzen.
prüfen, gegebenenfalls erneuern.
aus-, einbauen (47-7000).
aus-, einbauen.
abziehen, aufstecken.

lösen, zurückschieben, vorschieben, festziehen.
aus-, einbauen (falls vorhanden).

Kraftstoffbehälter (50)

entleeren. Kraftstoff sorgfältig abpumpen,
damit keine Restmenge im Kraftstoffbehälter
verbleibt. Füllmenge ca. 80 Liter.
aus-, einknöpfen.

Dichtmanschette (60/1)

Kraftstoffvorlaufleitung (69)

Dichtmanschetten (80, 81), Federn (82)
Lüftungsventil (51), Rücklaufschlauch (70)

Schrauben (50/3)

Kraftstoffbehälter (50)

Kraftstoffsieb (68)

Dichtring (68/1)
Dichtheit aller Anschlußstellen

am Kraftstoffsieb (68) mit Ringschlüsseinsatz
000 589 71 03 00 ab-, anmontieren und auf
Wiederverwendbarkeit prüfen.

Anziehdrehmoment 28 Nm als Anhaltswert.

aus-, einknöpfen.
ab-, anmontieren.
Dazu Auspuffanlage an den Gummiringen aus-,
einhängen (mit Keilriemen abhängen) und
linke Antriebwelle am inneren
Verbindungsflansch abmontieren 35-620.
Restkraftstoff auffangen.
Anschlüsse verschließen.
Wiederverwendbarkeit prüfen.

heraus-, hineindreihen.
Unterlegscheiben verwenden.
Anziehdrehmoment 21 Nm als Anhaltswert.

herausnehmen, einsetzen.
Falls erforderlich Kraftstoffbehälter mit
Kunststoffkeilen oder ähnlichem aus der
Öffnung heraushebeln. Kraftstoffbehälter im
Fahrzeug ganz nach hinten links ziehen und
am Einfüllstutzen herausnehmen. Bei zu
engen Platzverhältnissen, Kraftstoffsieb zum
Einbau des Kraftstoffbehälters ausbauen und
nachträglich von unten wieder einbauen.
Gegebenenfalls Dämmstreifen (74) mit MB-
Universalkleber 000 989 92 71 festkleben.

aus-, einbauen, reinigen und auf
Wiederverwendbarkeit prüfen.
Anziehdrehmoment 39 Nm als Anhaltswert.

erneuern.
bei laufendem Motor prüfen.

Sonderwerkzeuge

